

MANISCOPIC

MLT 629/633

- Levage maximum : 6,05 m
- Capacité nominale : 2900/3300 kg
- Portée maximum : 3,25 m
- Convertisseur de couple



MLT 633-120 LS Turbo équipée d'une CBG 2450 LDR



MLT 629/633

MLT 629 MLT 633



Capacité de levage 2900 kg 3300 kg
à 500 mm du talon des fourches
Charge de basculement
à portée maximum : 1527 kg 1958 kg
Effort d'arrachement avec benne
suivant ISO 8313 5200 daN 5200 daN



Hauteur de levage : 6,05 m
Temps : à vide / en charge (en s)
Levée 5,6/6,5
Descente 4,1/3,8
Télescopage
Sortie télescope 4,9/5,3
Rentrée télescope 2,6/2,3
Temps à vide (en s)
Cavage 3
Déversement 2,6



Pneumatiques
Atmo : 15,5/80 - 24
Turbo : 17,5 LR 24



Fourches (mm)
Longueur 1200
Largeur x épaisseur 125 x 45
Écartement maxi à l'extérieur des fourches 1260
Rotation du tablier 146°



Freins multidisques à bain d'huile assistés sur les 4 roues



Moteur Perkins
Atmo : 1004.42 4233 cm³
Turbo : 1004.40 T/Turbo 120 : 1004.40 TW... 3990 cm³
Puissance
à 2200 tr/mn Atmo 81,5 cv/60 kw
(ISO/TR 14396) Turbo 104 cv/76,5 kw
Turbo 120 123 cv/90,5 kw
Couple maxi : Atmo 290 Nm à 1400 tr/mn
Turbo 394 Nm à 1400 tr/mn
Turbo 120 434 Nm à 1500 tr/mn
Injection directe
Refroidissement par eau



Transmission à convertisseur de couple
Inverseur de marche Electro - Hydraulique
Vitesse avant et arrière 4/4
Vitesse homologuée 40 km/h*
Option : boîte Powershift pour MLT 633



Hydraulique
Pompe à engrenages : 250 bars - 105 l/mn
Diviseur de débit prioritaire
pour la direction et le freinage
Load Sensing pour MLT 633 270 bars - 144 l/mn



Réservoirs
Huile hydraulique 125 l.
Carburant 120 l.

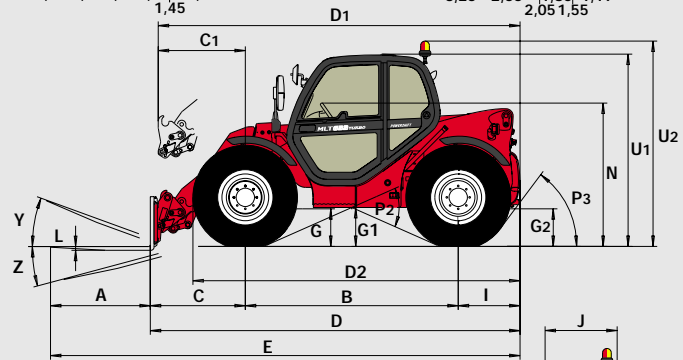
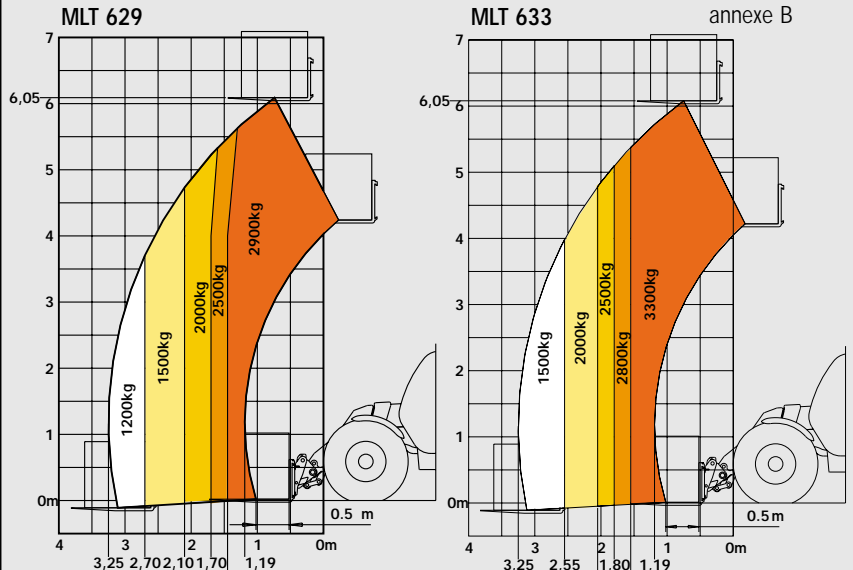


629/ 633
Poids à vide (avec fourches) : 6370/7030 kg
Largeur hors tout 2,30 m/2,30 m
Hauteur hors tout 2,30 m/2,30 m
Rayon de braquage (extérieur roues) 3,70 m/3,70 m
Longueur hors tout 4,50 m/4,46 m
Garde au sol 0,44 m/0,44 m
Effort de traction (Atmo) 6300 daN/ — daN
(Turbo) 7500 daN/8600 daN

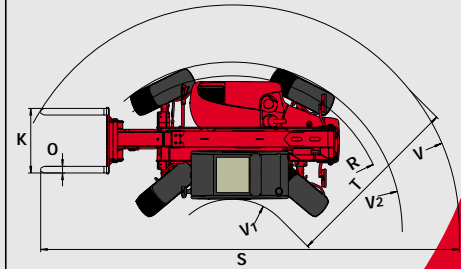
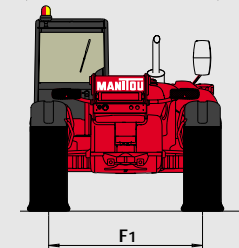
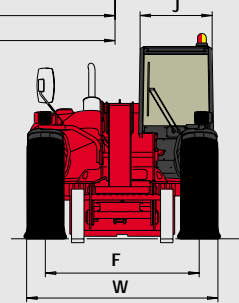
* avec carte grise : 25 km/h dans la catégorie engins spéciaux.

Portée à hauteur maximum : 0,75 m

Suivant Norme
EN 1459
annexe B



	MLT 629	MLT 629T	MLT 633 T
A	1200	1200	1200
B	2560	2560	2560
C	1142	1142	1142
C1	1047	1047	1047
D	4497	4497	4462
D1	4402	4402	4367
D2	3960	3955	3920
E	5697	5697	5662
F	1916	1850	1850
F1	1916	1850	1850
G	455	455	455
G1	440	440	440
G2	440	440	440
I	795	795	760
J	865	865	865
K	1260	1260	1260
L	45	45	45
N	1690	1720	1720
O	125	125	125
P2	47,5°	47,5°	47,5°
P3	53°	53°	53°
R	3500	3475	3475
S	7322	7322	7322
T	3995	3995	3995
U1	2300	2300	2300
U2	2550	2550	2550
V	4630	4630	4630
V1	1205	1205	1205
V2	3700	3700	3700
W	2305	2305	2305
Y	12°	12°	12°
Z	134°	134°	134°



Les spécifications portées n'engagent pas le constructeur et peuvent être modifiées sans préavis
Les Manitou présentés dans cette brochure peuvent comporter des équipements optionnels

en mm



MANITOU B.F. S.A.
B.P.249 - 44158 ANCENIS CEDEX - FRANCE
TEL : 33 (0) 2 40 09 10 11
FAX COMMERCIAL FRANCE : 02 40 09 10 96
FAX COMMERCIAL EXPORT : 33 2 40 09 10 97
www.manitou.com