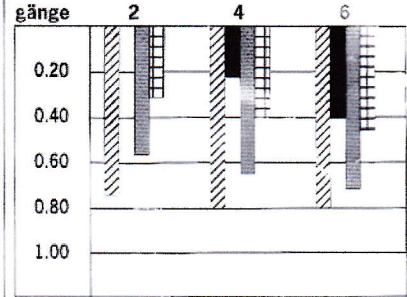


TECHNISCHE DATEN	LF 45 ROBIN Benzin	LF 72 ROBIN/HONDA Benzin
Nettogewicht, kg	40	63/62
Betriebsgewicht, kg	41	64/63
Zentr.-Kraft, kN	8	10
Vibr.Frequenz, Hz	100	92
Platte Größe, BxL mm	290x438	400x510
Abmessungen, LxBxH mm	930x290x860	1000x400x895
Arbeitsgeschwindigkeit, m/Min	25	24
Motor, Hersteller	ROBIN	ROBIN/HONDA
Typ	EY08D	EY15D/GX120
kW	1.3 (1.8)	2.4 (3.3)/2.9 (4.0)
U/Min	3600	3600
BESTELLNUMMER	770343	770408 /770409

LEISTUNGSDATEN

Durchschnittlicher Verdichtungsgrad in den Schüttungen.

Arbeitsgänge



Verdichtungstiefe (m)

Die Dynapac LF 45 72 sind kleine und wendige vorwärtslaufende Plattenrüttler.

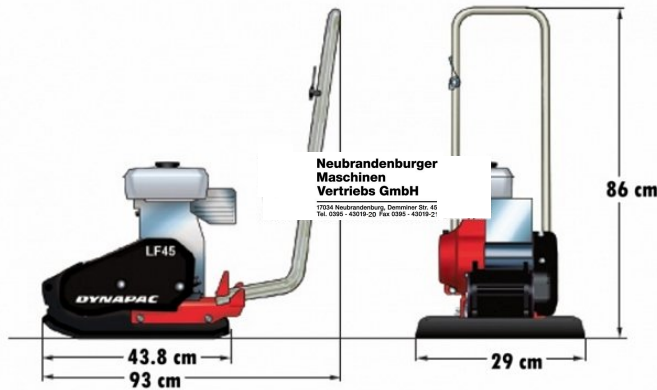
Sie wurden speziell für die hohen Ansprüche des Mietgeschäftes entworfen: Sie verfügen über versiegelte Vibrationslager, die nur einen geringen Wartungsaufwand benötigen, eine Einpunktaufhängung für den einfachen Transport und einen in ergonomisch Handgriff zum Transport ohne eine Sprinkleranlage für Asphaltarbeiten sind als Option erhältlich.

Produktmerkmale

- Stahlbodenplatte für eine lange Lebensdauer.
- Versiegelte Vibrationslager - geringer Wartungsaufwand.
- Robuster Metallrahmen.
- Vielseitigkeit durch montierbare Polyurethanplatte.
- Einpunkt-Aufhängeöse für die Sicherheit.
- Einfacher, stabiler Griff.
- Handgriff für den manuellen Transport.

Recht auf Änderungen vorbehalten.

DYNAPAC LF45



**Neubrandenburger
Maschinen
Vertriebs GmbH**

17034 Neubrandenburg, Demminer Str. 45
Tel. 0395 - 43019-20 Fax 0395 - 43019-21

